

Die Freiluftsaison ist eröffnet. Ganzjährig.

markilux project – freistehende Markisensysteme made in Germany

markilux

sicher zeitlos schön







Bei freier Entfaltung haben wir zuerst an eine Wand gedacht.

Raus in die Natur, raus ins Freie. Schöne Stunden verleben an einem geschützten und schattigen Plätzchen. Als führender Markisenhersteller wissen wir genau, was unsere Kunden von einem hochwertigen Sonnen- und Wetterschutzsystem erwarten.

Darum haben wir uns Gedanken gemacht, wie wir unsere Markisen – über die bekannten Montagemöglichkeiten wie Wände oder Decken – noch flexibler einsetzen können. Unser Ziel war es, den Menschen noch größere Möglichkeiten und Freiraum in der Planung ihrer individuellen Sonnen- und Wetterschutzlösung zu ermöglichen und damit dem Wunsch nach freier Entfaltung an der frischen Luft gerecht zu werden.

Unsere Lösung: markilux project – freistehende Markisensysteme made in Germany.

markilux

Unser Design beginnt immer mit einer klaren Linie und endet meist mit einem reddenot.

Designmarkisen „Made in Germany“ Als Familienunternehmen in der 4. Generation fertigen wir seit fast 50 Jahren Markisen, die Maßstäbe setzen. Was markilux einzigartig macht, ist die Kombination der Produktion von Designmarkisen und Markisentüchern unter einem Dach. Das ist „Made in Germany“ bis ins kleinste Detail. Unser Erfindungsgeist zeigt sich, wenn es darum geht, das Wohnen im Freien noch angenehmer zu gestalten. Wir geben uns nie mit guten Lösungen zufrieden, sondern möchten jeden Tag ein Stückchen besser werden. Dadurch bieten wir unseren Kunden in jeder Hinsicht das Beste – in der perfekten Verbindung von Form und Funktion.

markilux Designmarkisen zeichnen sich aus durch Qualität, vielfach prämiertes Design und innovative Technik, die Ihrem Lieblingsplatz das gewisse Extra verleihen. Nehmen Sie uns mit unserem markilux Qualitätsversprechen beim Wort.

markilux Designmarkisen sind vielfach ausgezeichnet:



Design

Erst das perfekte Zusammenspiel von Form und Funktion lässt eine Markise zu einer markilux Designmarkise werden. Wir setzen dabei auf die langjährige Erfahrung unseres internen Entwicklungsteams in Kooperation mit externen Designern. Das Ergebnis: vielfach preisgekröntes Design für Ihr Zuhause.



Qualität

Bei der Produktion unserer Designmarkisen legen wir Wert auf jedes Detail. Hochwertige Materialien und ein umfassendes Qualitätsmanagement stellen sicher, dass jede markilux extrem langlebig ist. Damit verfolgen wir ein Ziel: die Zufriedenheit unserer Kunden.



Funktion

markilux vereint innovative Technologien und smarte Lösungen zu Spitzenprodukten. Durch vielfältige Ausstattungsmöglichkeiten erweitern Sie Ihre markilux Designmarkise ganz nach persönlichem Wunsch. Die unterschiedlichsten Bedienvarianten ermöglichen dabei höchsten Komfort.

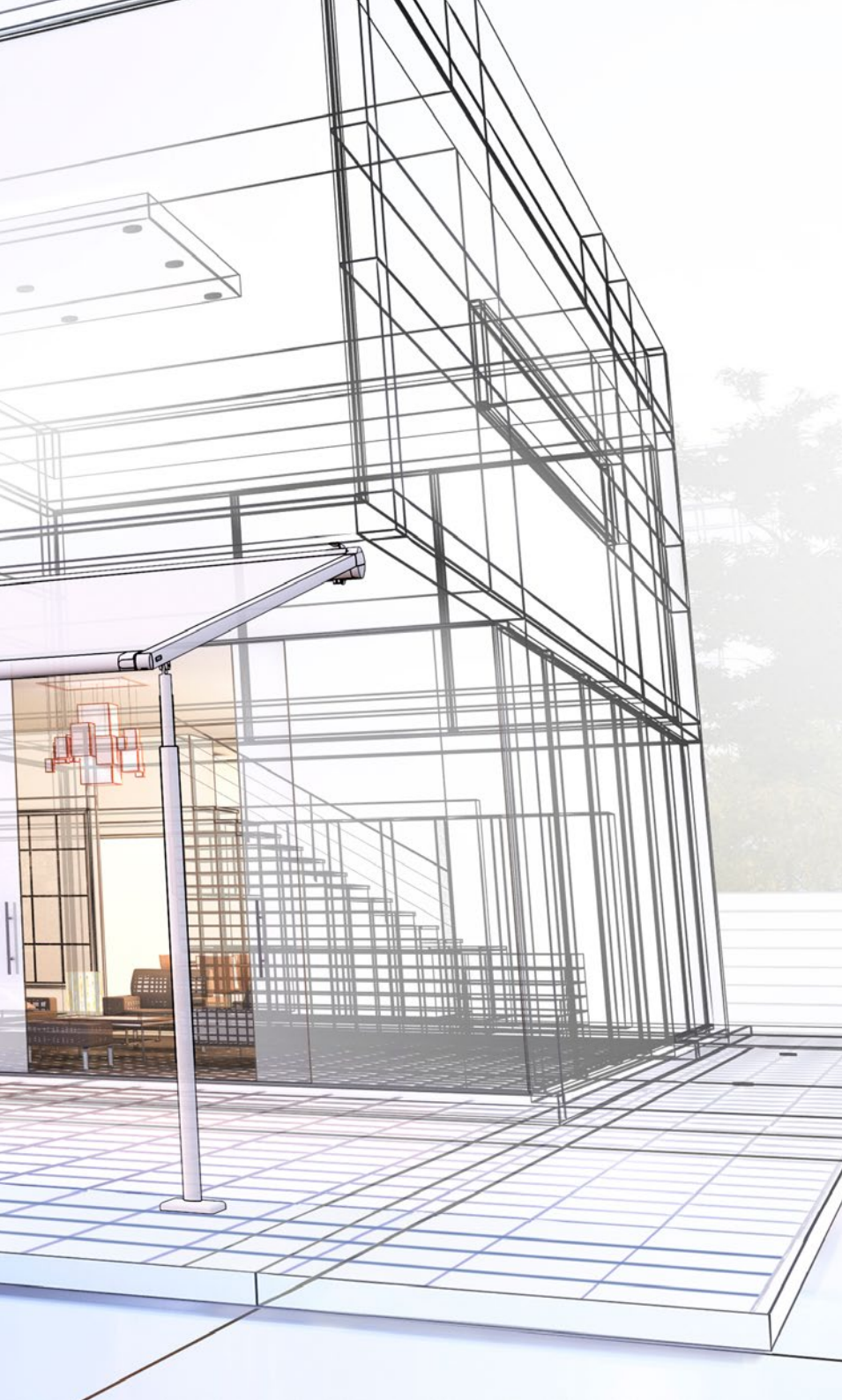


Service

Die Kombination eines Markenproduktes mit kompetenter Beratung und fachgerechter Montage vor Ort macht Ihre Lösung perfekt. Unser Netzwerk mit qualifizierten markilux Fachpartnern garantiert Ihnen einen umfassenden Service und persönliche Ansprechpartner in Ihrer Nähe.







Ein guter Plan. Mit Sicherheit von markilux.



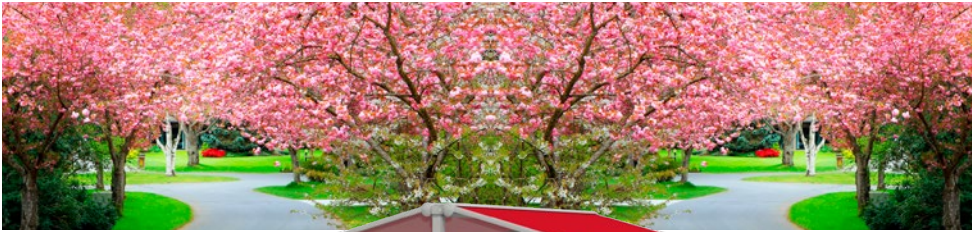
Eine geniale Idee ist immer so gut, wie ihre Umsetzung. Darum unterstützen wir unsere Kunden bereits in der Planungsphase ihrer Projekte für den optimalen Sonnen- und Wetterschutz.

Wir beraten Sie und erarbeiten mit Ihnen gemeinsam Ihre ideale Lösung.

Für den schönsten Schatten der Welt – in jeder Größe.

Mit Sicherheit von markilux.

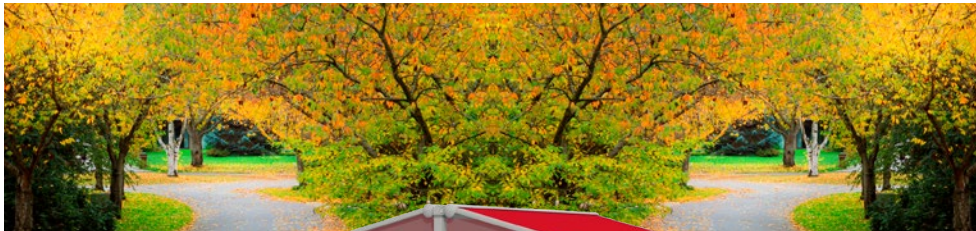
Der schönste Schatten der Welt.
Zu fast jederzeit. In jeder Größe. An jedem Platz.



Frühling Die ersten warmen Sonnenstrahlen genießen.
Draußen sein – und doch geschützt.

Sommer Im schönsten Schatten der Welt den Tag im Freien verbringen.
Unter Ihrer ganz persönlichen Markisenlandschaft.

Auch Sie werden begeistert sein Die zahlreichen markilux Optionen setzen neue Standards für die stilvolle Beschattung in der Außengastronomie. Alle Informationen und kompetente Beratung erhalten Sie bei Ihrem markilux Fachpartner und auf markilux.com

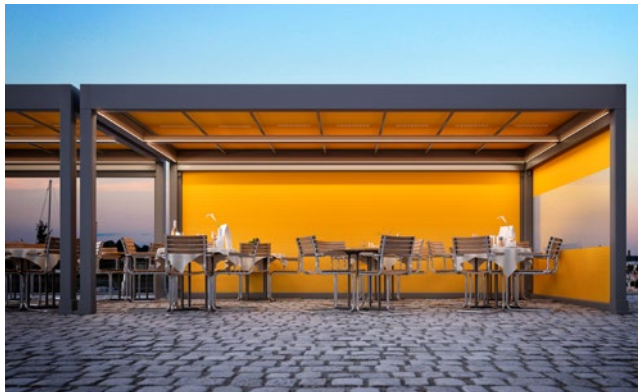


Herbst Die Sommersaison verlängern. Vor Wind und Wetter geschützt sitzen. Draußen, wo es doch am schönsten ist.

Winter Beleuchtungsoptionen und Wärmestrahler machen die Nacht zum Tag und Ihren Lieblingsplatz im Freien auch in der kalten Jahreszeit attraktiv.

Freie Entfaltung ganz flexibel und im großen Rahmen. markilux Markisensysteme.

Entwicklungen mit Weitblick Bei der Entwicklung und Konstruktion der markilux Markisensysteme haben wir besonderen Wert auf die Funktionalität, Flexibilität und die Qualität der eingesetzten Materialien und Komponenten gelegt. Erleben Sie die vielfältigen Möglichkeiten für den idealen Sonnen- und Wetterschutz. Wählen Sie Ihren individuellen und perfekten Wohlfühlraum ganz nach Ihren Wünschen und Anforderungen. Freuen Sie sich auf schöne Stunden mit behaglicher Atmosphäre – draußen. Die Freiluftsaison ist eröffnet. Ganzjährig*.



markilux markant Design-Innovation in technischer Perfektion. Das freistehende Markisensystem mit dem integrierten und individuell planbaren Sonnen-, Regen- und Wetterschutz.

Seite 12



markilux construct Gast-Raum in neuer Dimension. Die vielseitige und flexible Sonnen- und Wetterschutzlösung für den etwas größeren Anspruch.

Seite 16



markilux syncra Entwickelt für Generationen. Gemacht für das Leben im Freien. Großzügiger Sonnenschutz als einzelne oder gekoppelte Anlage.

Seite 20

Übersicht



markilux pergola Für alle, die auch bei Wind und Wetter Großes vorhaben. Das elegante Markisensystem auf schlanken Säulen und mit seitlichen Führungsschienen.

Seite 26



markilux planet Dreht sich ganz um Ihre Bedürfnisse und um 335 Grad. Sonnenschirm und Markise in einem. Ein Eyecatcher für die perfekte Beschattung.

Seite 32

Markisentücher Seite 38

Markisenfarben Seite 40

Optionen Seite 42

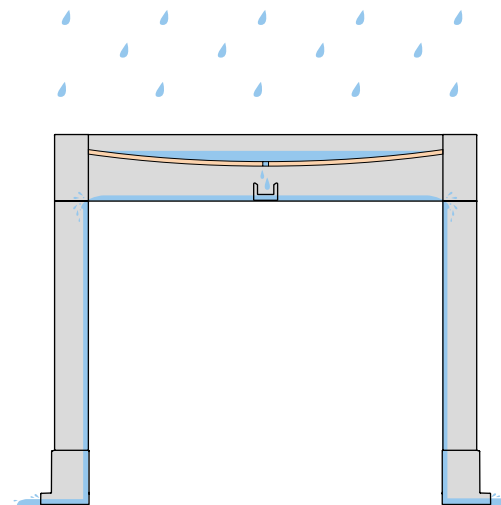
Referenzen Gastronomie Seite 44





markilux markant.

Darum macht der Regen
einen Bogen.



Design-Innovation in technischer Perfektion. Das freistehende Markisen-
system ist ein individuell planbarer Sonnen-, Regen- und Wetterschutz mit
textiler Atmosphäre. Es bietet Geborgenheit, Freiheit, Ästhetik und Komfort
im puristischen Design.

markilux markant.

Gastlich. Einladend. Frei.

markilux markant Die ideale Ergänzung für den anspruchsvollen Außenbereich. Die Antwort auf den Wunsch, soviel Zeit wie möglich draußen zu verbringen, ohne auf Wetterschutz, Komfort und eine entspannende Atmosphäre verzichten zu müssen. Die innovative Erweiterung und Aufwertung vorzugsweise für die Outdoor-Gastronomie. In Verbindung mit optionaler Beleuchtung und Heizstrahlern verlängert sich so die Freiluftsaison spürbar. Mehr Wohlfühlerlebnis. Mehr Gäste. Mehr Umsatz.



Auf Wunsch – das gewisse Extra Von der richtigen und stimmungsvollen Beleuchtung bis zum Wärmestrahler erfüllt markilux markant die Ansprüche an eine zeitgemäße, effektive und exklusive Außengastronomie.



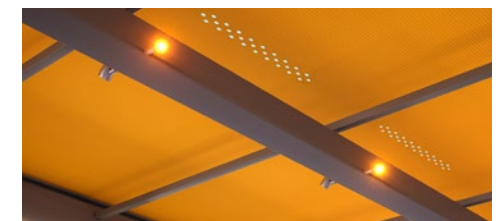
Geschützter Wohlfühlraum an der frischen Luft Mehrwert für die Gäste und den Gastronom.

Maße Max. Säulenabstand bis 600 × 600 cm mit zwei einzeln fahrbaren Markisen, als 1-Feld-Anlage bis 300 × 600 cm, Gesamthöhe 260 cm, Sonderhöhen möglich

Optionen LED-Beleuchtung, Wärmestrahler, Vertikal-Kassettenmarkisen, Panoramafenster



markilux Wärmestrahler Im Nu die Wärme spüren und den Abend länger genießen. Langlebig, sicher und energieeffizient.



LED-Beleuchtung Schwenk- und dimmbare LED-Spots und LED-Line setzen brillante Akzente und verwandeln den Raum unter der Markise am Abend in eine Wohlfühloase.

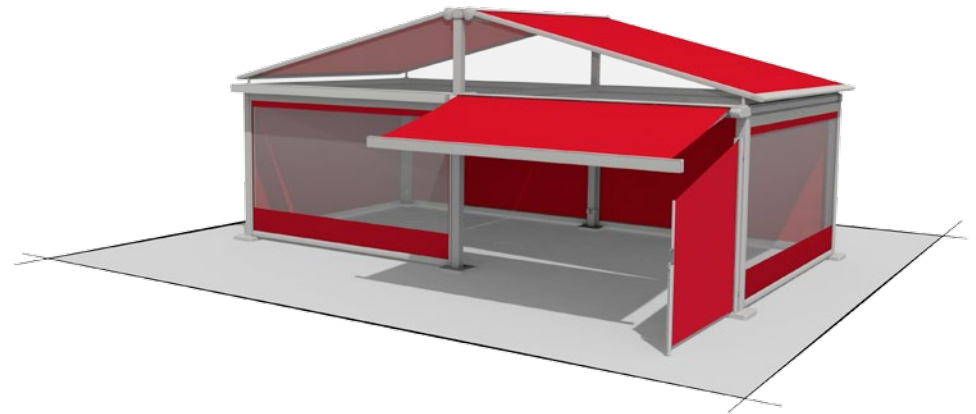






markilux construct.

Gast-Raum in neuer Dimension.
Macht Besucher zu Stammgästen.



Dieses System bietet nahezu unbegrenzte Kombinationsmöglichkeiten – auch dank der vielfältigen Auswahl von Gelenkarmmarkisen und Vertikalanlagen – für die individuelle Gastraumgestaltung in der Außengastronomie.

markilux construct.

Wenn es auch ein bisschen mehr sein darf.

markilux construct Es gibt Situationen, in denen ein Standardmodell nicht ausreicht, um den besonderen Anforderungen gerecht zu werden. In diesen Situationen werden Lösungen mit System benötigt. Das Rahmensystem markilux construct ist extrem vielseitig und flexibel. Verschiedene Module vereinen sich mit unterschiedlichen Markisen zu einer echten Markisenlandschaft. Größentechnisch müssen Sie keine Kompromisse eingehen. Und auch die Ausstattungsvielfalt ist beeindruckend. Ein System, insbesondere entwickelt für die vielfältigen Anwendungen einer anspruchsvollen Außengastronomie. Noch mehr Wohlfühlerlebnis für Ihre Gäste.



Designmarkisen nach Wahl Verschiedene Wintergarten- und Gelenkarmmarkisen sind möglich und werden mit Vertikal- oder auch Seitenmarkisen nach Wunsch kombiniert.

Maße nahezu unbegrenzt durch modulares und flexibles Rahmensystem

Optionen je nach Markisenmodell, runde oder eckige Stützen, Dreieckfenster für Giebel, Fußabdeckungen



Runde Säule

Eckige Stütze







markilux syncra.

Entwickelt für Generationen.
Gemacht für das Leben im Freien.



Schön. Stabil. Standfest. Größzügiger Sonnenschutz als einzelne oder gekoppelte Anlage. Freie Entfaltung – ganz privat oder für Ihr Unternehmen.

markilux syncra.

Die steht für Sie auf eigenen Füßen.

markilux syncra Großzügiger Schatten – genau dort, wo Sie ihn benötigen. Das verspricht die markilux syncra. Und dieses Versprechen hält sie auch. Als Einzelanlage beschattet sie bis zu 60 m²; als gekoppelte Anlage sind auch größere Flächen kein Problem. Das freistehende Markisensystem steht im wahrsten Sinne des Wortes auf eigenen Füßen. Zwei runde oder eckige Stützen und eine massive Querverbindung sorgen für extreme Stabilität. Je nach Anforderung werden eine oder zwei Gelenkarmmarkisen bzw. markilux Pergolen angebracht. Das System wird entweder fest im Boden verankert („fix“) oder mit Beschwerungskästen aufgestellt („flex“). Für welche Variante Sie sich auch entscheiden, auf die markilux syncra können Sie bauen.



markilux syncra uno Zwei Füße. Eine Markise. Kein Problem. Die markilux syncra uno beweist auch mit einem „Flügel“ stabile Luftlage.



markilux syncra pergola Mit den zusätzlichen vorderen Säulen und der seitlichen Tuchführung bietet diese Variante besondere Vorteile in Sachen Größe und Windstabilität.

- Maße** modellabhängig bis 60 m², als gekoppelte Anlage auch größer
- Gelenkarm** modellabhängig
- Optionen** je nach Markisenmodell, uno (nur eine Markise/pergola), flex (mit Beschwerungskästen), gekoppelte Anlage, Beleuchtung, Wärmestrahler



Runde Säule



Eckige Stütze



markilux syncra.

Bewegend bodenständig.



Beschwerungskasten mit Aluminiumabdeckung.



Beschwerungskasten oben offen für Bepflanzung.



Fußplatte für markilux syncra fix, symmetrisch.



Fußplatte für markilux syncra fix, asymmetrisch, für wandnahe Säule.

syncra flex Beschwerungskästen – auf Wunsch mit Abdeckung in Holzoptik – ermöglichen ein Aufstellen ganz **ohne** bauseitigem Betonfundament.

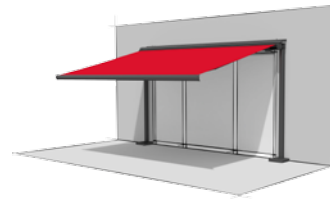
syncra fix Aufstellung **mit** bauseitigem Betonfundament.



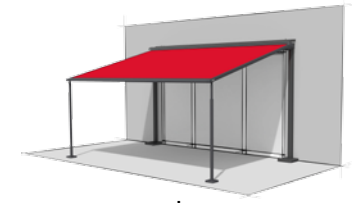
syncra



syncra pergola



syncra uno



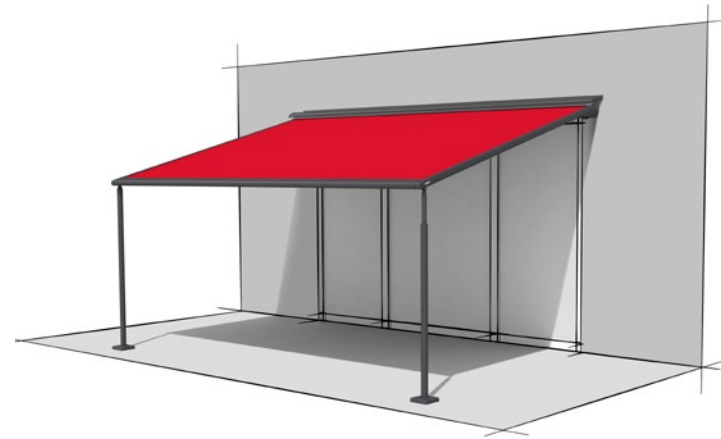
syncra uno pergola







markilux pergola.
Kommt groß raus.
Und alles ist drin.



Ein neuer Lieblingsplatz für die freie Entfaltung. Das elegante, stilvolle Markisensystem auf schlanken Säulen und mit seitlichen Führungsschienen.



markilux pergola. Für alle, die auch bei Wind und Wetter Großes vorhaben.

markilux pergola In Sachen Sonnen- und Wetterschutz fahren Sie mit der markilux pergola ganz groß auf. Das Markisen-system auf schlanken Säulen und mit seitlichen Führungsschienen wirft mit bis zu 6 Meter Ausfall weiträumig Schatten. Dabei trotz die markilux pergola Wind und Wetter bis Windstärke 6 (Windwiderstandsklasse 3). Mit markilux Schattenplus, tracfix sowie einer Vielzahl an Beleuchtungsoptionen und Säulenvarianten haben Sie alle Möglichkeiten, Ihren Lieblingsplatz im Freien nach Belieben zu gestalten. Wie kräftig die Sonne scheint oder woher der Wind auch weht: Mit dem funktionalen Design und dem Schutz der neuen markilux pergola sind Sie dem Wetter immer einen großen Schritt voraus. Und das gilt besonders für die erfolgreiche Außengastronomie. Schön. Groß. Gastlich. Bei jedem Wetter.

Maße max. 600 × 450 cm
max. 500 × 600 cm

Optionen tracfix, Schattenplus und eine Vielzahl an weiteren Komfort- und Gestaltungsoptionen, Seite 30



Geschlossene Vollkassette Das Tuch verschwindet vollständig in der Kassette und ist bestens geschützt. Schöner als die Optik ist nur, dass die Technik der markilux pergola perfekt funktioniert.



markilux sundrive Integriertes Solarmodul zum Antrieb des Schattenplus-Motors optional. Bei ausgefahrener Markise bilden Ausfallprofil und Führungsschienen einen passgenauen optischen Abschluss.

Gekoppelte Anlage Für alle, die noch mehr Schatten wünschen: bis zu fünf Einzelanlagen lassen sich miteinander verbinden.

markilux Schattenplus Die zusätzliche vertikale Markise im Ausfallprofil sperrt die tiefstehende Sonne und ungewollte Blicke einfach aus.



markilux pergola.

Raffiniert. Kombiniert.



markilux tracfix Eine von vielen markilux Raffinessen: die seitliche Tuchführung ohne Spalt zwischen Tuch und Führungsschiene. Für eine schönere Gesamtoptik und eine bessere Windstabilität.



Absenkbare Säule Für einen besseren Regenwasserablauf ist die vordere Säule der markilux pergola im Handumdrehen bis zu 40 cm absenkbar.



LED-Line Licht zum Lesen oder geselligen Beisammensein, wahlweise in den Führungsschienen und/oder im Tuchstützrohr, macht die Nacht zum Tag.



Quadratstütze/Fußabdeckungen Erfüllt den Wunsch nach klaren, kantigen Formen und sauberen Abschlüssen am Fuß der vorderen Stützen.



Beschwerungskästen Geben Ihrer markilux pergola zuverlässig überall dort Halt, wo eine Befestigung der vorderen Säulen im Fundament nicht möglich oder gewünscht ist.



Edelstahlhandkurbel Bringen Sie die absenkbare Säule im Handumdrehen auf die gewünschte Höhe.



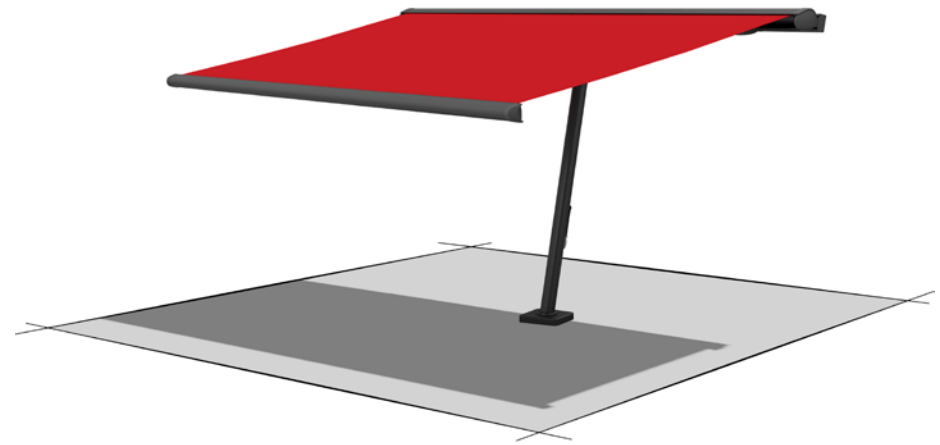
LED-Spots am Tuchstützrohr Für eine perfekte Akzentbeleuchtung in den Abendstunden. Natürlich schwenk- und dimmbar.







markilux planet.
Aus jeder Perspektive.
Traumhaft.



Dreht sich ganz um Ihre Bedürfnisse und um 335 Grad. Sonnenschirm und Markise in einem. Ein Eyecatcher für die perfekte Beschattung.

markilux planet.

Dreht sich immer um Ihre Bedürfnisse.

markilux planet Sonnenschirm und Markise in einem – und ein Eyecatcher, der Ihren Raum im Freien perfekt beschattet. Der Markisenschirm markilux planet schützt zuverlässig vor Sonneneinstrahlung, ist äußerst standfest und trotzdem beweglich. Mit dem Easy-Go-Hebel können Sie in der flex-Variante den Markisenschirm einfach bis zu 335 Grad drehen – damit Sie den Schatten immer da haben, wo Sie es wünschen. Die schlanke Säule trägt die gewünschte markilux Designmarkise mit Leichtigkeit. Ein Zusammenspiel aus Funktionalität und Design, das überzeugt. Der markilux planet beweist einmal mehr, dass sich bei markilux alles um Ihre Bedürfnisse dreht.

Maße je nach Markisenmodell
max. 600/610 × 300 cm
max. 500/510 × 350 cm

Gelenkarm modellabhängig

Optionen je nach Markisenmodell,
flex bis zu 335 Grad drehbar



flex-Variante Den markilux planet flex können Sie drehen und wenden wie Sie wollen – per Easy-Go-Hebel bis zu 335 Grad.

markilux Schattenplus Der ein- und ausfahrbare Sonnen-, Blick- und Blendschutz im vorderen Ausfallprofil lässt Sie die tiefstehende Sonne genießen und störenden Blicken mit Gelassenheit begegnen.









Unsere Kunden aus der Gastronomie nennen sie auch gerne Umsatzträgersysteme.



Erleben Sie auf den folgenden Seiten die vielfältigen Optionen und gastronomischen Anwendungsmöglichkeiten der markilux Markisensysteme.

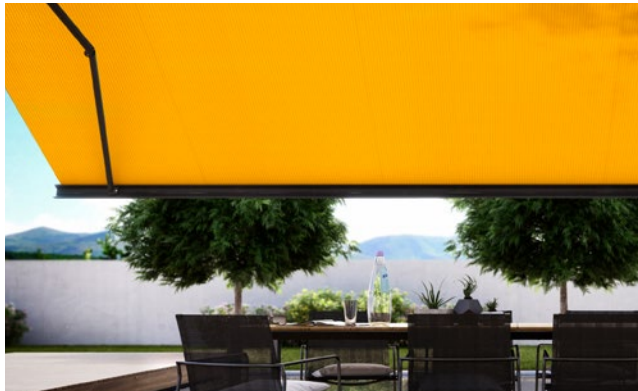
Der schönste Stoff zwischen Himmel und Erde. markilux Markisentücher.

Markisentücher „Made in Germany“ Wir fertigen Markisentücher, die Terrassen und Balkonen das gewisse Etwas verleihen und lange Zeit in Topform bleiben. Die Hightech-Gewebe werden am Standort Emsdetten nach strengen Qualitätsmaßstäben gefertigt. Die Garne werden in einem von uns entwickelten Verfahren durchgefärbt und können in bis zu 16 Millionen Farbtönen von ungewöhnlicher Leuchtkraft und Farbstabilität ihre Wirkung entfalten. Es entstehen Funktionsgewebe, die in Sachen Qualität, UV-Schutz, Pflegeleichtigkeit und Optik Maßstäbe setzen. Sie erhalten markilux Markisentücher in den Qualitäten „sunsilk“ und „sunvas“ oder Tücher unserer markilux specials-Kollektion für spezielle Anforderungen.

sunsilk Brillantes Leuchten. Seidig glatte Oberfläche. Die sunsilk Markisentücher überzeugen durch unverwechselbare Leuchtkraft.

sunvas Softes Leuchten. Textile Haptik. Die sunvas Markisentücher punkten mit textilem Charakter und natürlicher Optik.

visutex



markilux visutex Kollektion 50/4/me Inspiration aus den Bereichen Mode, Architektur, Farbe und Natur-Effekte. 50 innovative Stoffe zaubern Ihren ganz persönlichen Markisenhimmel in den bewährten Qualitäten sunsilk und sunvas – exklusiv nur bei markilux.

SUNDAY



markilux sunday Kollektion Damit wird jeder Tag ein Sonntag. Wählen Sie Ihr persönliches Lieblingsdessin aus sieben verschiedenen Farbwelten – in den bewährten Qualitäten sunsilk und sunvas.

specials



Textilien für spezielle Anforderungen Halbtransparente, wärme-reflektierende, luftdurchlässige und flammhemmende Markisentücher ergänzen das Spektrum der markilux Gesamtkollektion.



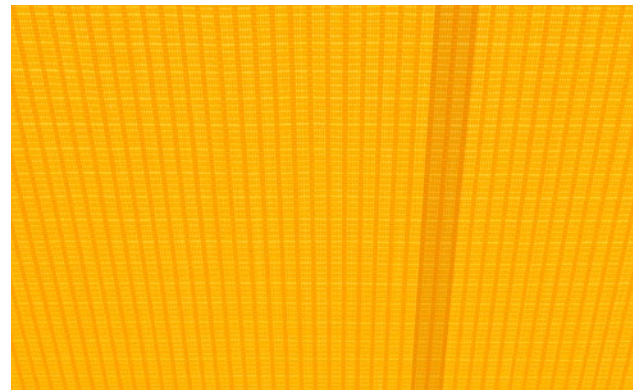
Qualität ist Trumpf Bei der Herstellung unserer sunvas und sunsilk Markisentücher überlassen wir nichts dem Zufall. Wir produzieren ausschließlich in Deutschland mit modernster Webtechnik. Mit der im eigenen Haus entwickelten snc-Ausrüstung geben wir dem Textil den letzten Schliff. Das verleiht unseren Markisentüchern eine besonders hohe Lebensdauer und die dafür nötige Widerstandsfähigkeit gegen Regen, Licht und Temperaturschwankungen. Zertifiziert nach Oeko-Tex Standard 100 sind sie garantiert frei von gesundheitsgefährdenden Farbstoffen oder Chemikalien.

Alle markilux Markisentücher aus sunsilk und sunvas bieten darüber hinaus mit UPF 50+ den höchstmöglichen UV-Schutz unter einer Markise. Der Eigenschutzfaktor Ihrer Haut wird um mehr als das 50-fache unterstützt. So können Sie sonnige Tage länger sorglos genießen.

Wer sucht, der findet Das schönste Tuch für Ihre Traummarkise entdecken Sie unter den mehr als 250 Tuchdessins bei Ihrem markilux Fachpartner und auf markilux.com/markisentuch-finder



Selbstreinigender snc-Effekt Wassertropfen nehmen Schmutzpartikel auf und perlen vom Markisentuch ab (mindestens 14 Grad Neigungswinkel der Markise erforderlich). Für lange Freude am schönen Textil.



Geklebte Markisentücher Mit Ultraschall verschweißte Bahnenverbindungen sorgen für ein homogenes Erscheinungsbild. Die hervorragende Wasser-, Licht- und Temperaturbeständigkeit verlängert die Lebensdauer des Tuches.



colour on demand Wählen Sie jetzt Ihre ganz persönliche Lieblingsfarbe für Ihren individuellen Markisenhimmel. In Kooperation mit RAL, dem führenden Spezialisten für verbindliche Farbonfestlegung, bieten wir Ihnen eine einzigartige Farbauswahl. colour on demand: 1625 Farben. Unzählige Möglichkeiten.



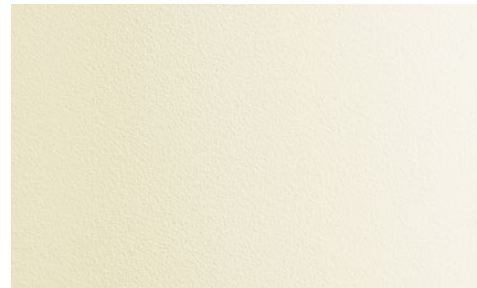
Das klingt Bestens. Ton für Ton. markilux Markisenfarben.

Passend zu jeder Architektur und Ihren Wünschen Die Markisenfarbe ergänzt die farbliche Wirkung des Tuches und schafft eine ideale Verbindung zur Architektur. Von unterschiedlichen Weißnuancen bis hin zum zeitlos eleganten Anthrazit steht Ihnen eine breite Auswahl an Farbtönen zur Verfügung. Sie wollen einen ganz bestimmten Farbakzent setzen? Kein Problem! Gern fertigen wir Ihre Designmarkise nach persönlichem Wunschfarbton. Ganz gleich, für welche Markisenfarbe Sie sich entscheiden, eine hochwertige Pulverbeschichtung ist garantiert.



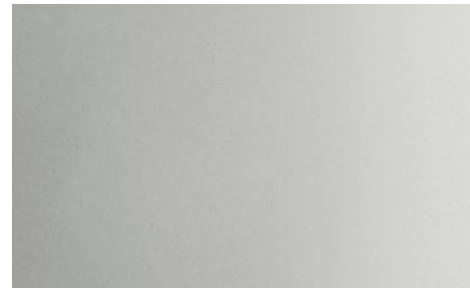
Verkehrsweiß

RAL 9016



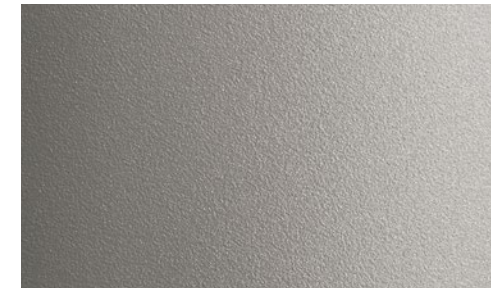
Cremeweiß-Struktur

5233



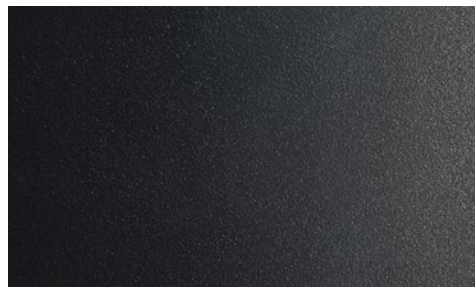
Weiß-Aluminium

RAL 9006



Steingrau-metallic

5215



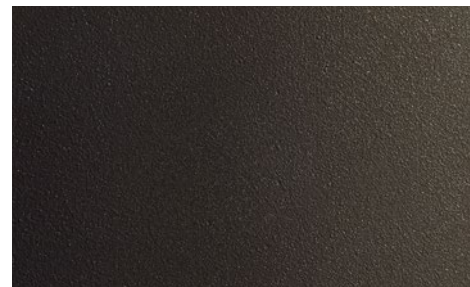
Anthrazit-metallic

5204



Graubraun

RAL 8019



Havannabraun-Struktur

5229



RAL-Farbton nach Wunsch

© RAL Bonn 2018

Die beste Option: Sitzen bleiben.

Licht, Wärme und Gemütlichkeit Sie haben die Wahl: Manuelle Bedienung – auf Wunsch mit Servo-Unterstützung, Antrieb mit Motor und Funkmotor mit Fernbedienung sind möglich. Optional sorgen Sonnen-, Wind- und Regensensoren für die intelligente Steuerung Ihrer markilux Designmarkise. Oder Sie bedienen sie direkt bzw. von unterwegs per Smartphone oder Tablet. Ihr markilux Fachpartner steht Ihnen bei allen Fragen rund um den markilux Bedienkomfort beratend zur Seite und erläutert Ihnen gerne, wie Sie auch Ihre Außengastronomie mit behaglicher Wärme und vielfältigen Beleuchtungsoptionen ins rechte Licht rücken.



Smarte Steuerung Gestalten Sie Ihre persönliche Terrassenatmosphäre mit Markise, Licht, Wärme u.v.m. ganz bequem per Smartphone oder Tablet.



markilux Fernbedienung So einfach kann Wohlfühlen sein. Schatten, Licht und Wärme auf Knopfdruck.



Intelligente Steuerungen Mit Sonnen-, Regen- und Windsensor reagiert Ihre markilux auf jeden Wetterumschwung. Bei Sonne fährt die Designmarkise automatisch aus, bei Wind und Regen ein.

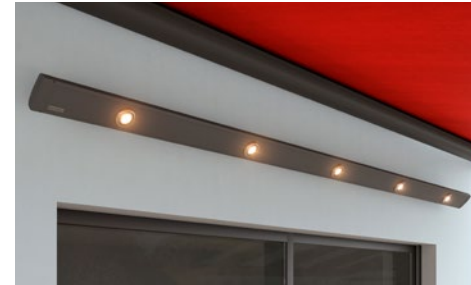
Gestalten Sie Ihr ganz persönliches Draußen markilux erfüllt alle Ansprüche an eine exklusive Außengastronomie. Alle Informationen bei Ihrem markilux Fachberater und auf markilux.com



LED-Beleuchtung Schwenk- und dimmbare LED-Spots und LED-Line verbreiten schönste Abendstimmung unter den Markisen.



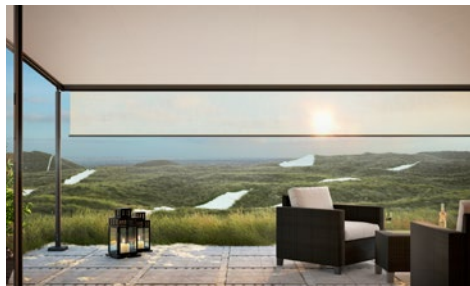
markilux Wärmestrahler Im Nu die Wärme spüren und den Abend länger genießen. Im geschützten Gehäuse. Langlebig und energieeffizient. 2000 Watt oder 2500 Watt, optional dimmbar in drei Stufen.



markilux LED-Spotline Die elegante, frei montierbare Lichtleiste. LED-Spots schwenk- und dimmbar. In zwei Längen lieferbar: 180 cm mit 3 Spots und 300 cm mit 5 Spots.



Gekoppelte Anlage Verbinden Sie zwei oder drei Markisensysteme für extra großen Schatten.



markilux Schattenplus Die tiefstehende Sonne und neugierige Blicke einfach aussperren, abends die Wärme des Tages länger genießen.



markilux Panoramafenster Draußen sitzen, vor Wind und Wetter geschützt, und dennoch die freie Sicht nach Draußen genießen.



Vertikalmarkisen Schützen vor tiefstehender Sonne, vor Wind und Wetter und ungeliebten Blicken.



Textildruck Ihre Markise bietet die ideale Fläche für eine ausdrucksstarke Außenwerbung mit nahezu unbegrenzten Gestaltungsmöglichkeiten.



Gute Aussichten: Raumgewinn in bester Lage.



Kirchenwirt Diersbach / Österreich

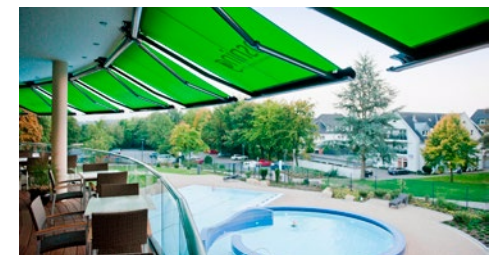
Hotel SportSchloss Velen



Cafe Lateral Madrid / Spanien



Bernay's Gastro GmbH Cloppenburg



carpesol Thermalbad Bad Rothenfelde

Freizeit-Atmosphäre auf Bestellung – à la minute.



dii:ke Beach Motel St. Peter-Ording



McDonald's Großbritannien



Gosch Sylt



Ron Gastro Bar Amsterdam / Niederlande



Het Badpaviljoen Domburg / Nederlande



Allianz Stadion SK Rapid Wien / Österreich



Giuseppe's Castello Pfarrkirchen / Österreich



Billa Corso Wien / Österreich

Ideen, ausführliche Informationen, professionelle Beratung und die schönsten Markisentuch-Dessins finden Sie bei Ihrem markilux Fachpartner und unter markilux.com

3 x in Hamburg

Tel.: 040 300 607-0

Eppendorfer Weg 260

Saseler Chaussee 111

Meiendorfer Mühlenweg 21

www.markisen-droste.de

d r o s t e

markisen · rollläden · jalousien · terrassendächer

Wir bieten Ihnen ein kostenloses
Aufmaß sowie ein unverbindliches
Angebot. Gern erwarten wir Ihren Anruf!

markilux
sicher zeitlos schön